

Progetto

**START**



Presidenza del Consiglio dei Ministri  
Dipartimento Nazionale per le Politiche Antidroga



REGIONE DEL VENETO

giunta regionale

venetosociale  
www.venetosociale.it

osservatorio  
Dipendenze

# EPIDEMIOLOGIA DELL'USO E DEL CONSUMO PROBLEMATICO DI COCAINA IN ITALIA

S. Molinaro\*, S. Salvadori\* e F. Mariani\*

VERONA 5-6 Giugno 2006



\*Sezione di epidemiologia e ricerca sui servizi sanitari (ERSS) IFC-CNR epid@ifc.cnr.it

# EPIDEMIOLOGIA DELL'USO E DEL CONSUMO PROBLEMatico DI COCAINA IN ITALIA

Progetto

# START



*Presidenza del Consiglio dei Ministri*

Dipartimento Nazionale per le Politiche Antidroga

## ARTICOLAZIONE DELLA POPOLAZIONE CHE FA USO DI SOSTANZE PSICOTROPE OGGETTO DI STUDIO IN:

USO  
USO PROBLEMatico  
DOMANDA DI TRATTAMENTO



# EPIDEMIOLOGIA DELL'USO E DEL CONSUMO PROBLEMatico DI COCAINA IN ITALIA

Progetto  
**START**

  
*Provincia del Consiglio dei Ministri*  
Dipartimento Nazionale per le Politiche Antidroga



U.S. DEPARTMENT OF HEALTH AND HUMAN SERVICES  
Substance Abuse and Mental Health Services Administration  
Office of Applied Studies  
[www.samhsa.gov](http://www.samhsa.gov)

## In Brief

- In 2002 and 2003, more than 5.9 million (2.5 percent) persons aged 12 years or older used cocaine in the past year
- Cocaine use rates ranged from 1.6 percent in Idaho to 3.9 percent in Colorado
- Males were more than twice as likely as females to have used cocaine in the past year and to have met the criteria for abuse of or dependence on cocaine in the past year

National Survey on Drug Use and Health

# The NSDUH Report

August 12, 2005

Cocaine, including crack cocaine, was responsible for 12.8 percent of admissions to substance abuse treatment services in 2002. The National Survey on Drug Use and Health (NSDUH) asks persons aged 12 or older to report their use of illicit drugs, including cocaine. NSDUH defines cocaine use as use of cocaine in any form, including crack cocaine. NSDUH also asks a separate question about the use of crack cocaine.

Office of Applied Studies, Substance Abuse and Mental Health Services Administration (SAMHSA).

<http://www.oas.samhsa.gov>

Citation of the source is appreciated.

For questions about this report, please e-mail: [shortreports@samhsa.hhs.gov](mailto:shortreports@samhsa.hhs.gov)





# EPIDEMIOLOGIA DELL'USO E DEL CONSUMO PROBLEMatico DI COCAINA IN ITALIA

Progetto  
**START**

  
*Provincia del Consiglio dei Ministri*  
Dipartimento Nazionale per le Politiche Antidroga

Figure 3. Percentages of Persons Aged 12 or Older Reporting Past Year Cocaine Use, by State: 2002-2003

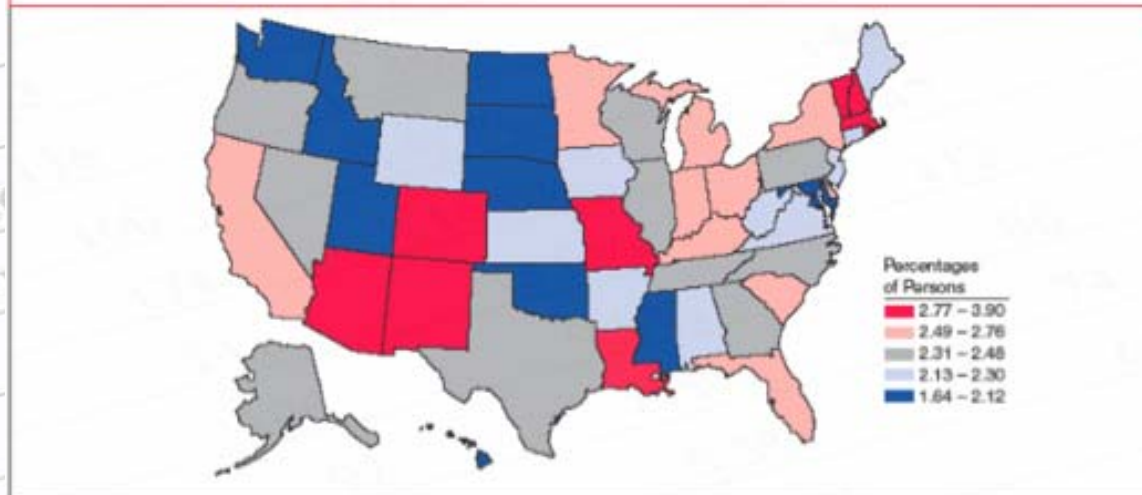
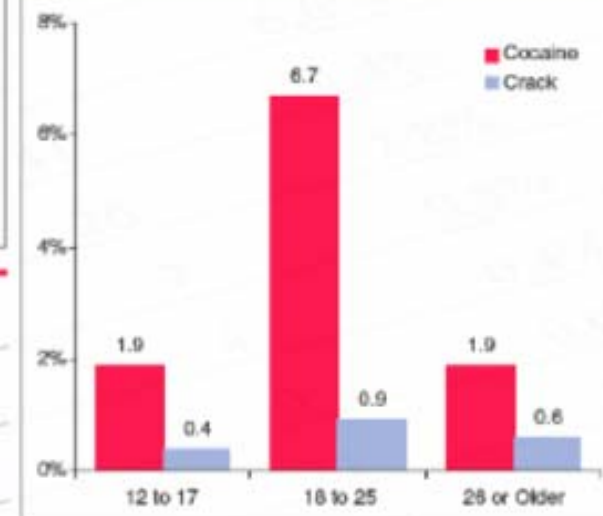


Figure 1. Percentages of Past Year Cocaine\* and Crack Use among Persons Aged 12 or Older, by Age Group: 2002 and 2003



# EPIDEMIOLOGIA DELL'USO E DEL CONSUMO PROBLEMatico DI COCAINA IN ITALIA

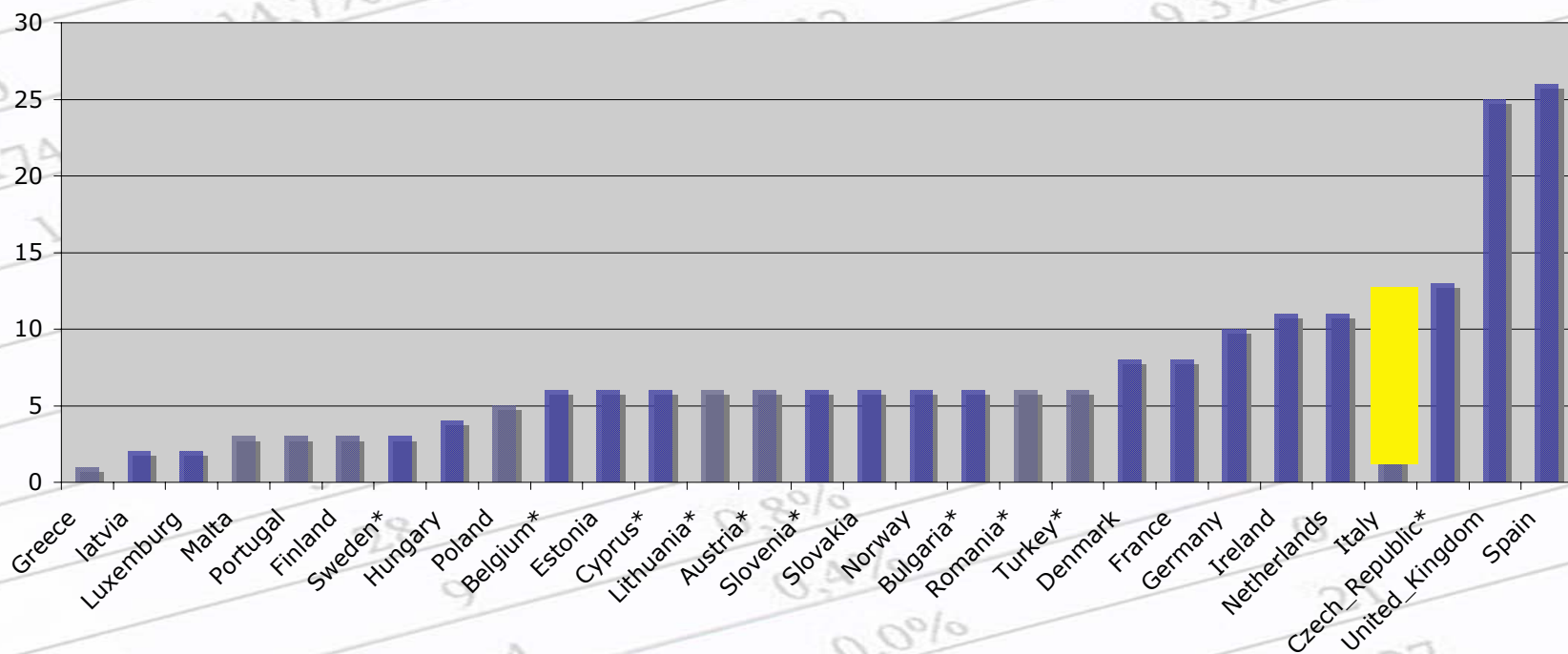
Progetto

# START



Dipartimento Nazionale per le Politiche Antidroga

EU Anni 2002-2003: Cocaina LYP x 1000 residenti popolazione adulta



\*valori stimati



# EPIDEMIOLOGIA DELL'USO E DEL CONSUMO PROBLEMatico DI COCAINA IN ITALIA

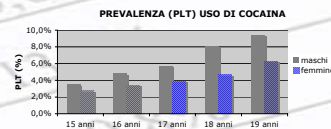
Progetto  
**START**

*Presidenza del Consiglio dei Ministri*  
Dipartimento Nazionale per le Politiche Antidroga



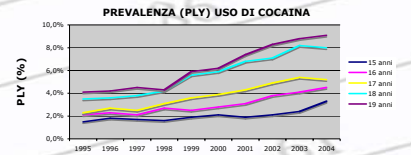
Prevalenza

Popolazione  
giovane 15-19 anni  
scolarizzata



Trend storico

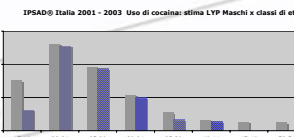
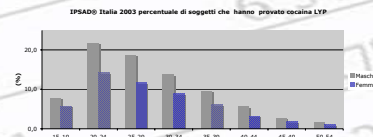
Distribuzione spaziale



PREVALENZA (PLY) USO DI COCAINA ANNO 2004



Popolazione  
generale 15-54 anni

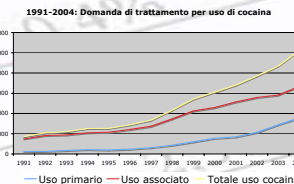


PREVALENZA (PLY) USO DI COCAINA ANNO 2004



Popolazione  
nelle strutture

Informazioni sul tipo di contatto con il centro di trattamento				
4. Tutti i casi (N di casi)	Tutti i trattamenti			Totale
	M	F	Non rispond.	
1. primo trattamento	1856	371	0	2227
2. di ricambio	1334	203	0	1537
3. non rispondenti	322	20	0	342
Totale	3512	600	0	4112

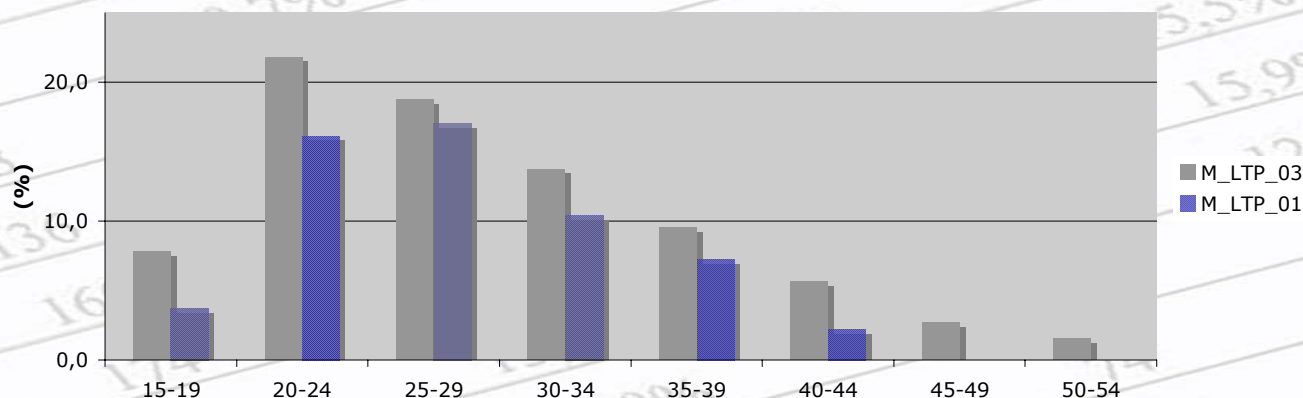


# EPIDEMIOLOGIA DELL'USO E DEL CONSUMO PROBLEMATICO DI COCAINA IN ITALIA

Progetto  
**START**

*Presidenza del Consiglio dei Ministri*  
Dipartimento Nazionale per le Politiche Antidroga

IPSAD® Italia 2001 - 2003 Uso di cocaina: stima LTP Maschi x classi di età



La stima dei soggetti di genere maschile che hanno avuto almeno un contatto con la cocaina individua prevalenze del :

4,8% nel 2001  
6,2% nel 2003

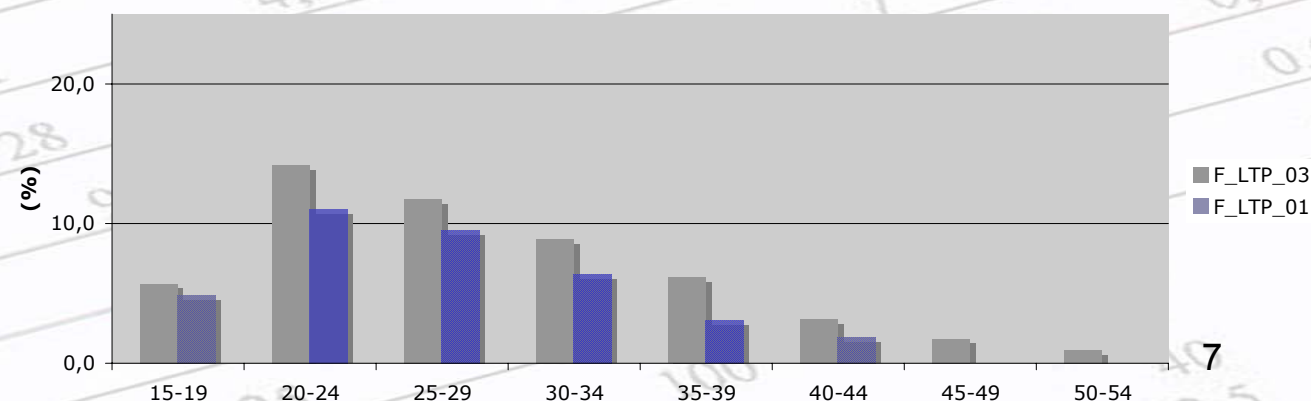
Incremento del 30%

La stima dei soggetti di genere femminile che hanno avuto almeno un contatto con la cocaina individua prevalenze del :

2,1% nel 2001  
3,2% nel 2003

Incremento del 50%

IPSAD® Italia 2001 - 2003 Uso di cocaina: stima LTP Femmine x classi di età



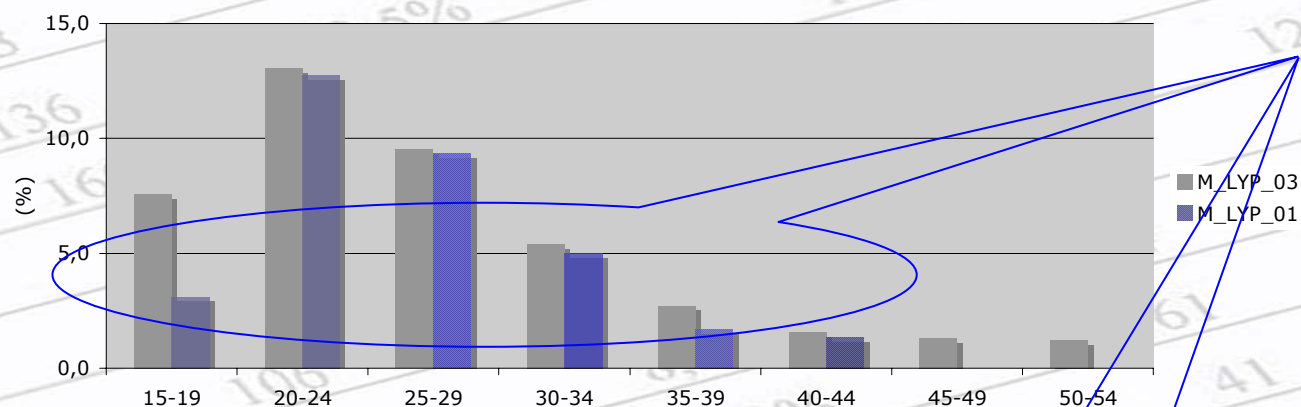


# EPIDEMIOLOGIA DELL'USO E DEL CONSUMO PROBLEMATICO DI COCAINA IN ITALIA

Progetto  
**START**

*Presidenza del Consiglio dei Ministri*  
Dipartimento Nazionale per le Politiche Antidroga

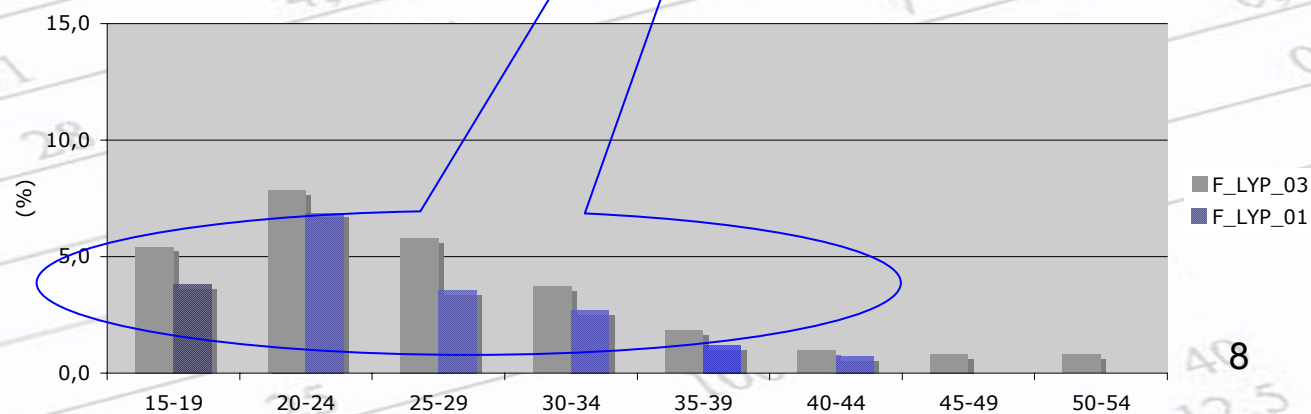
IPSAD® Italia 2001 - 2003 Uso di cocaina: stima LYP Maschi x classi di età



**1.297.113**

**Soggetti che riferiscono di  
aver usato cocaina negli  
ultimi 12 mesi**

IPSAD® Italia 2001 - 2003 Uso di cocaina: stima LYP Femmine x classi di età



**8**





# EPIDEMIOLOGIA DELL'USO E DEL CONSUMO PROBLEMatico DI COCAINA IN ITALIA

Progetto

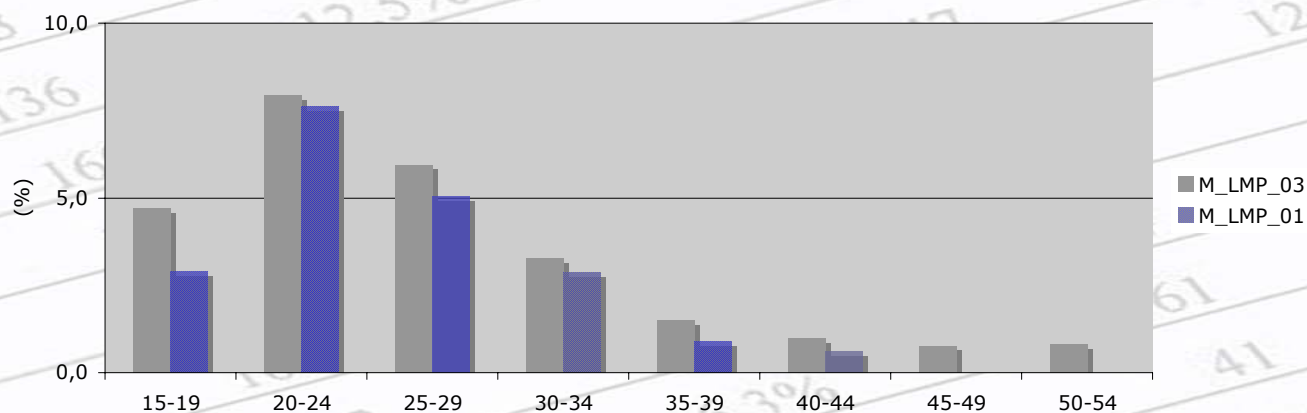
## START



*Presidenza del Consiglio dei Ministri*

Dipartimento Nazionale per le Politiche Antidroga

IPSAD® Italia 2001 - 2003 Uso di cocaina: stima LMP Maschi x classi di età

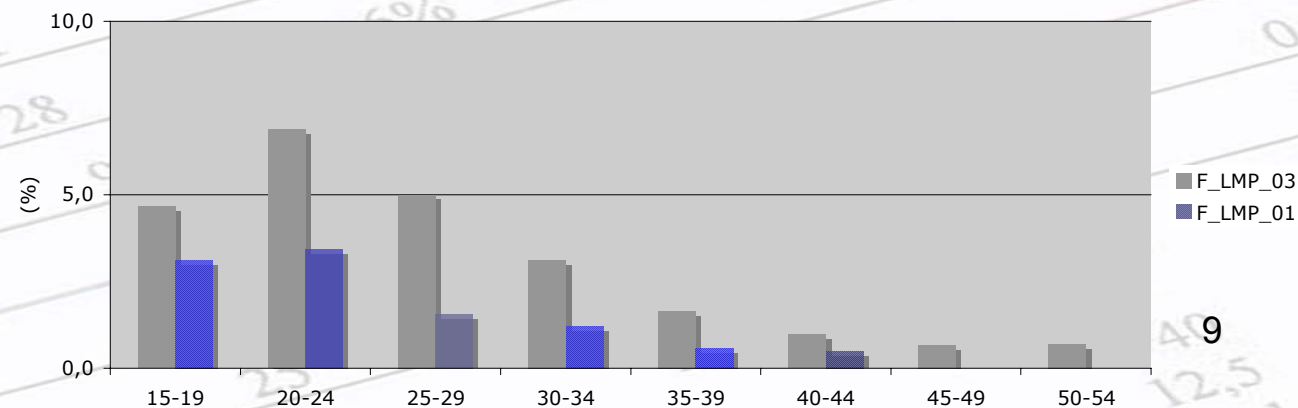


# 921.886

**Soggetti che riferiscono di aver usato cocaina negli ultimi 30 giorni**

Considerando una spesa media di 190 Euro a testa si può stimare una spesa complessiva di circa 175 milioni di Euro al mese e una quantità mensile di cocaina usata di circa 1200 chili  
In un anno  
2.102.000.000,00 Euro  
> 15 tonnellate di cocaina

IPSAD® Italia 2001 - 2003 Uso di cocaina: stima LMP Femmine x classi di età



# EPIDEMIOLOGIA DELL'USO E DEL CONSUMO PROBLEMATICO DI COCAINA IN ITALIA

Progetto

# START



Dipartimento Nazionale per le Politiche Antidroga

Nell'anno 2004 le Forze dell'Ordine in attuazione degli articoli 75 e 121 del D.P.R. 309/90, hanno effettuato 87.894 segnalazioni relative a 67.551 soggetti.

Il numero di soggetti segnalati è aumentato nel periodo 2000-2004 del 13%.

Le segnalazioni per detenzione di cocaina passano dal 6% al 10% del totale.

Sono i giovanissimi di età compresa tra i 15 e i 24 anni ad aver riportato il maggior numero di segnalazioni.

I soggetti segnalati tra i 15 e i 24 anni perchè in possesso di cocaina tra il 2000 e il 2004, passano dal 4% al 6%.  
I giovani adulti tra i 25 e i 34 anni passano dal 10% al 14%  
i soggetti segnalati in età uguale o superiore ai 35 anni (18.684) passano dal 15 al 17%.





## **STIME RELATIVE ALLA COCAINA 2003**

Sulla popolazione italiana 15-54 anni di età = **32.230.000**

**1.297.113 (4% della popolazione)** Utilizzatori di cocaina nel corso del 2003

di cui

**281.639 (0,9% della popolazione)** utilizzatori problematici

di cui

**14.087 (5% del bisogno)** soggetti hanno fatto domanda di trattamento nei Ser.T.



# EPIDEMIOLOGIA DELL'USO E DEL CONSUMO PROBLEMATICO DI COCAINA IN ITALIA

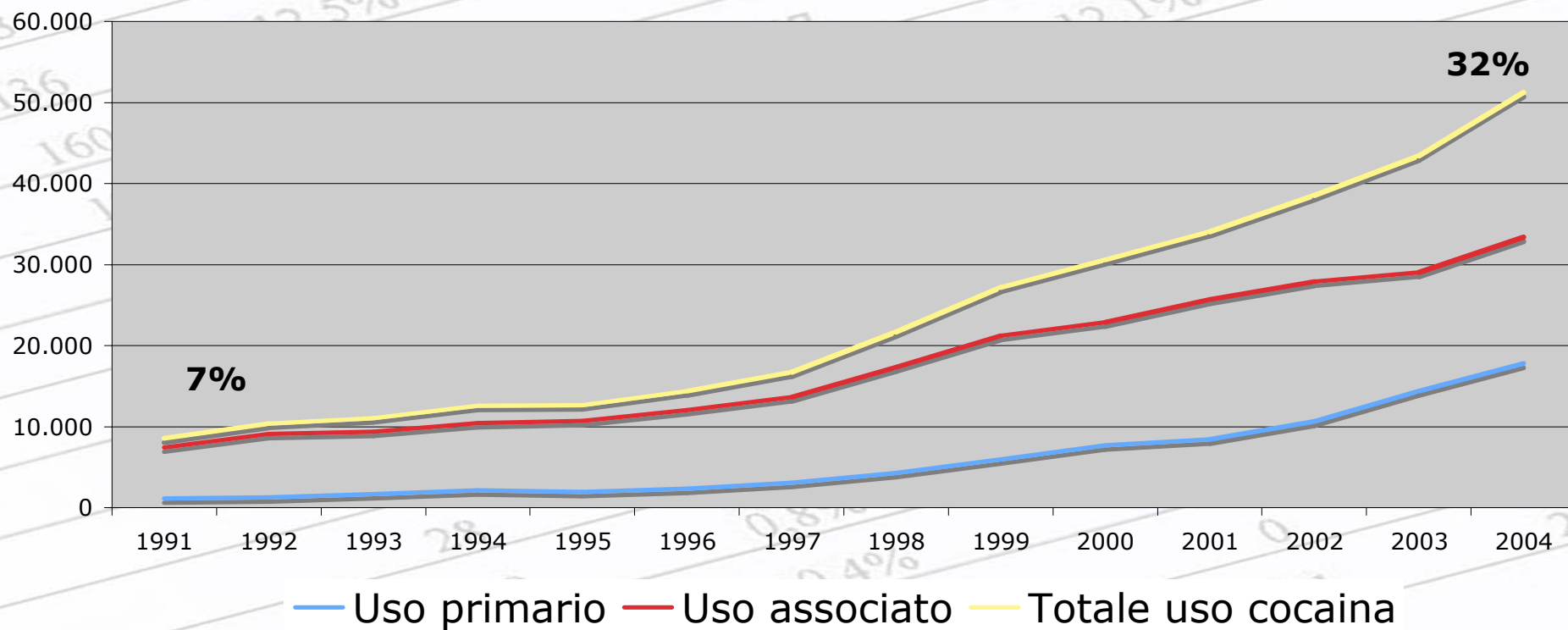
Progetto

# START



Dipartimento Nazionale per le Politiche Antidroga

### 1991-2004: Domanda di trattamento per uso di cocaina



# EPIDEMIOLOGIA DELL'USO E DEL CONSUMO PROBLEMATICO DI COCAINA IN ITALIA

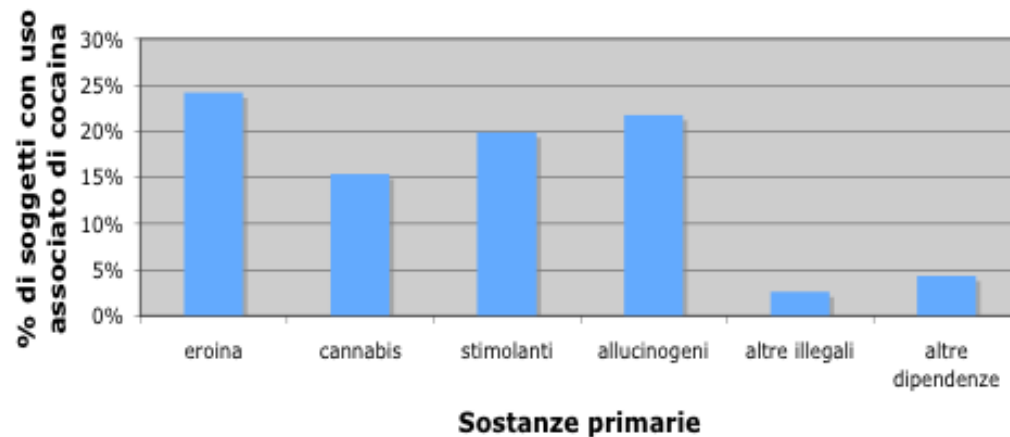
Progetto

# START

*Presidenza del Consiglio dei Ministri*

Dipartimento Nazionale per le Politiche Antidroga

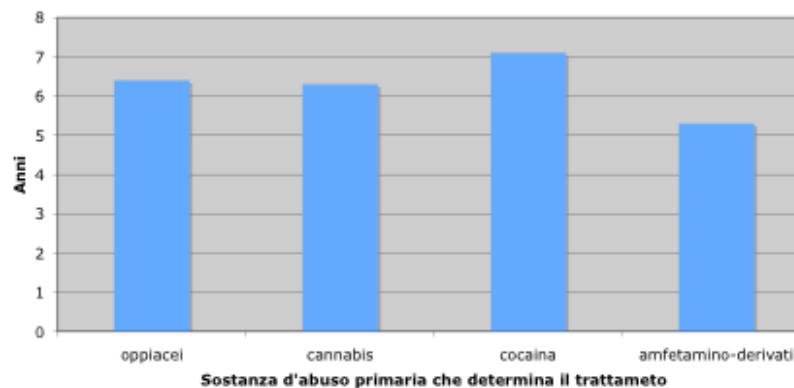
### Sostanze primarie e uso associato di cocaina



**il 25% dei soggetti eroinomani  
presentano  
uso associato di cocaina**

**il consumatore di cocaina  
fa domanda di trattamento  
mediamente dopo 7 anni  
dal primo uso.**

### INTERVALLO TRA L'ETA' DI PRIMO USO DELLA SOSTANZA E L'ETA' AL MOMENTO DEL PRIMO TRATTAMENTO



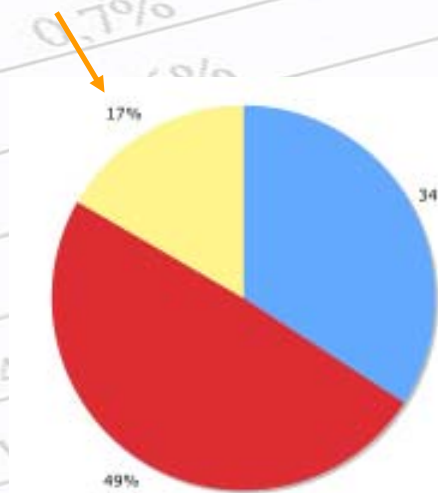
# EPIDEMIOLOGIA DELL'USO E DEL CONSUMO PROBLEMATICO DI COCAINA IN ITALIA

Progetto  
**START**

*Presidenza del Consiglio dei Ministri*  
Dipartimento Nazionale per le Politiche Antidroga

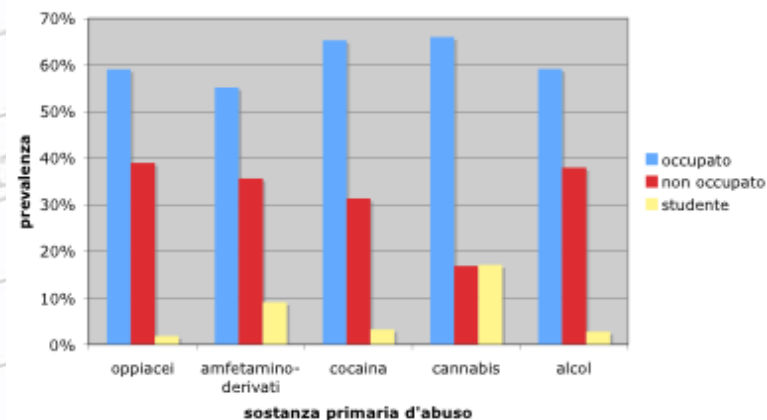
strutture sociosanitarie

prefettura

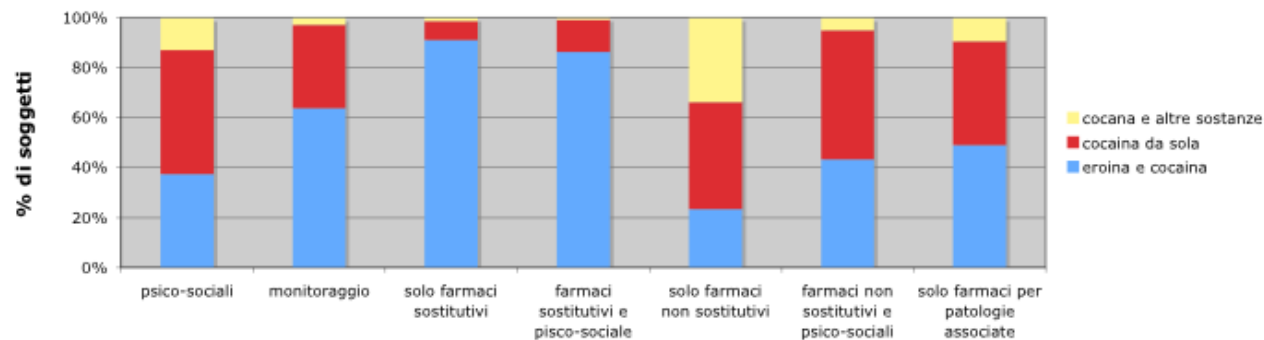


volontariato

Condizione occupazionale dei soggetti in trattamento



Sostanze d'uso primario e trattamenti



Tipologia dei trattamenti nel corso dell'anno 2004

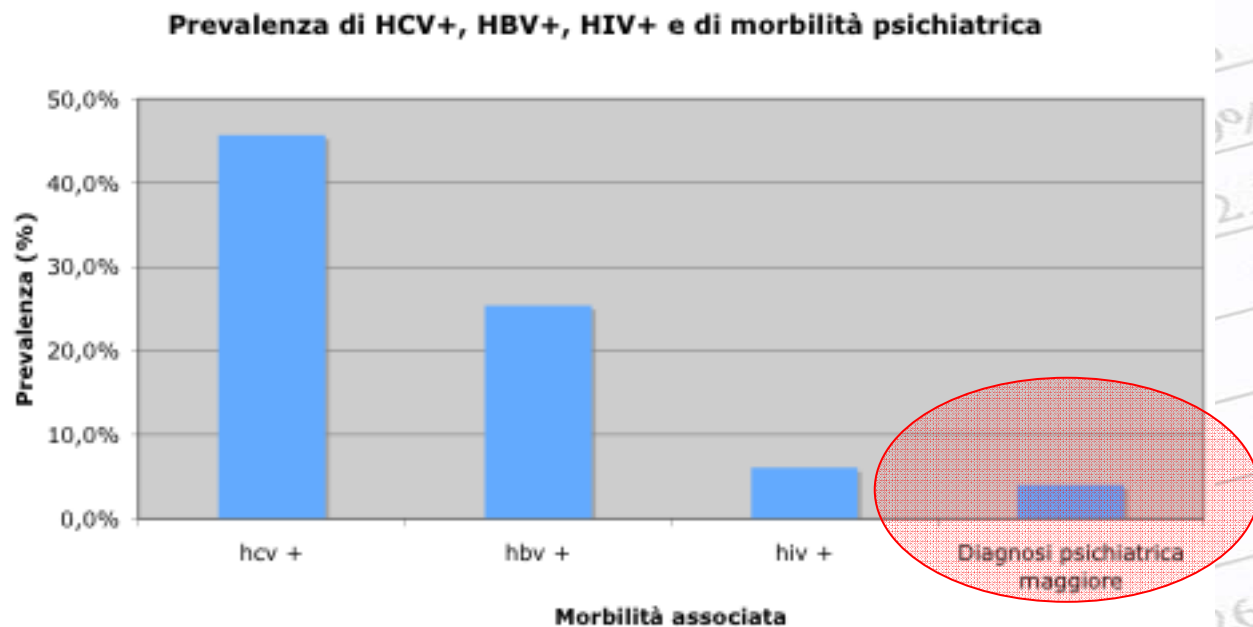




# EPIDEMIOLOGIA DELL'USO E DEL CONSUMO PROBLEMATICO DI COCAINA IN ITALIA

Progetto  
**START**

  
*Presidenza del Consiglio dei Ministri*  
Dipartimento Nazionale per le Politiche Antidroga



**il 4% dei soggetti che hanno fatto  
domanda di trattamento con uso primario cocaina  
presenta diagnosi psichiatriche maggiori.**



# EPIDEMIOLOGIA DELL'USO E DEL CONSUMO PROBLEMATICO DI COCAINA IN ITALIA

Progetto

# START



*Presidenza del Consiglio dei Ministri*

Dipartimento Nazionale per le Politiche Antidroga

## COSTI SOCIALI COCAINA 2003

	<b>SOGGETTI CHE USANO DROGHE</b>	<b>SOGGETTI CHE NON USANO DROGHE</b>	<b>AMMINISTRAZIONI</b>
<b>COSTI DIRETTI</b>	<b>Acquisto di droga</b>		<b>Prevenzione, cura, riabilitazione e contrasto</b>
<b>COSTI DELLE CONSEGUENZE DIRETTE</b>	<b>Costi non rimborsabili</b>	<b>Malattie trasmesse e danni</b>	<b>Trattamenti non SSN costi legali e trattamenti vittime</b>
<b>COSTI DELLE CONSEGUENZE INDIRETTE</b>	<b>Perdita di produttività e reddito</b>		<b>Perdita del contributo dell'individuo</b>
<b>COSTI DELLE CONSEGUENZE NON TANGIBILI</b>	<b>Perdite per incarcerazione, malattie e morte prematura</b>	<b>Perdita del benessere familiare</b>	



Progetto

**START**



Presidenza del Consiglio dei Ministri  
Dipartimento Nazionale per le Politiche Antidroga



REGIONE DEL VENETO

giunta regionale

venetosociale  
www.venetosociale.it

osservatorio  
Dipendenze

# EPIDEMIOLOGIA DELL'USO E DEL CONSUMO PROBLEMATICO DI COCAINA IN ITALIA

S. Molinaro\*, S. Salvadori\* e F. Mariani\*

VERONA 5-6 Giugno 2006

**grazie per l'attenzione....**



\*Sezione di epidemiologia e ricerca sui servizi sanitari (ERSS) IFC-CNR epid@ifc.cnr.it