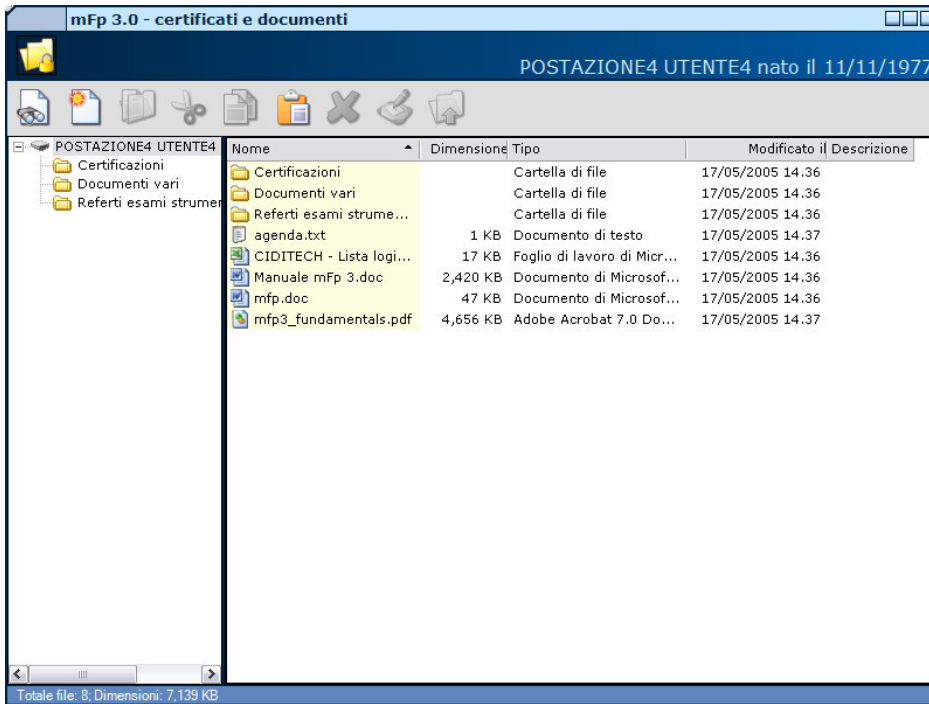


## MFP 3.0 - CERTIFICATI E DOCUMENTI



La sezione Certificati e Documenti permette di inserire, mediante drag&drop o taglia/incolla, qualsiasi tipo di documento relativo ad un determinato cliente/paziente.

All'entrata del modulo, dopo aver selezionato un cliente, si arriverà nella schermata riportata qui in alto. Qui, con una gestione del tutto simile all'Esplora Risorse di Windows, potremo organizzare uno spazio che conterrà qualsiasi tipo di file (Excel, Word, file di testo, immagini, ecc) che sarà registrato in maniera sicura nel database di mFp e associato al cliente selezionato per una successiva consultazione/modifica.

E' possibile operare ricerche su nome file, descrizione così da trovare facilmente le informazioni richieste.

I pulsanti nella parte superiore della schermata permettono di gestire le varie operazioni. Il pulsante "Esporta sul Desktop" permette di copiare uno o più documenti sul Desktop del Vs. terminale, per poter essere copiato in altre posizioni o altro.

E' da ricordare il particolare cliente "GENERICO PAZIENTE", che contiene una cartella "ModelliStandard" in cui sono presenti tutti i modelli di stampa usati da mFp. E' possibile personalizzare le intestazioni di questi modelli con i dati del proprio dipartimento.

Per uscire è sufficiente premere la X in alto a destra.